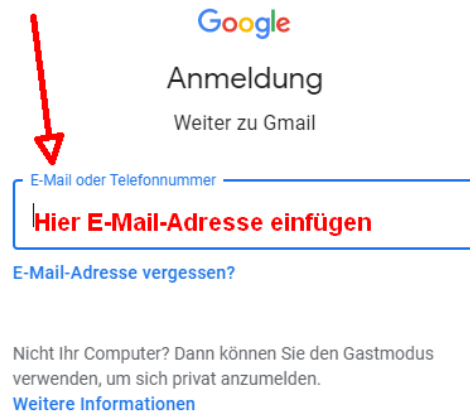


# E-Mail

1. Öffne das **Internet**. Am besten du benutzt den **Google Chrome** Browser dazu.
2. Gib in die **Adresszeile** ein:  
[www.gmail.com](http://www.gmail.com)
3. Die Google-Anmeldungsseite erscheint. Gib ins leere Feld deine **E-Mail-Adresse** ein.
4. Klicke dann auf **Weiter**.



5. Gib auf der nächsten Seite dein **Passwort** ins leere Feld ein.
6. Klicke auf **Weiter**.



Wenn du das erste Mal in dein Mailprogramm einsteigst, musst du dann noch einmal auf Akzeptieren klicken.

**Akzeptieren**

Wenn du alles richtig eingegeben hast, bist du nun in deinem E-Mail-Programm drinnen.

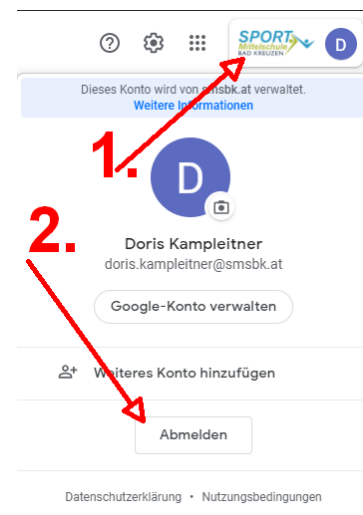
**So kannst du kontrollieren, ob du angemeldet bist:**

Klicke mit der Maus rechts oben auf das **Schullogo** mit dem bunten Kreis daneben:

Es öffnet sich ein kleines Feld, in dem du siehst, wer angemeldet ist.

## Abmelden:

1. Klicke rechts oben auf das **Schullogo** mit dem kleinen bunten Kreis daneben.
2. Es öffnet sich ein kleines Fenster. Klicke auf **Abmelden**.

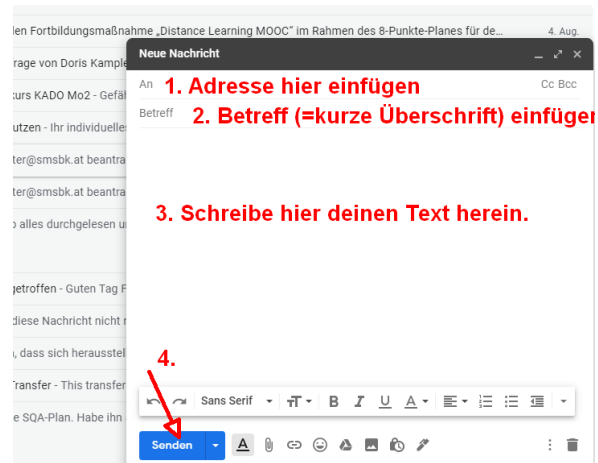
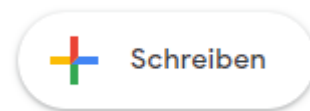


## E-Mail schreiben

1. Klicke in der linken Spalte auf **+Schreiben**
2. Es öffnet sich ein neues Fenster.

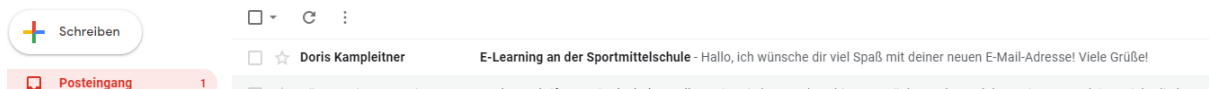
Schreibe deine E-Mail so:

1. E-Mail-Adresse einfügen
2. Betreff einfügen (**Ein Betreff ist eine kurze Überschrift!**)
3. Text einfügen
4. Klicke auf **Senden**



## E-Mail lesen

Wenn du eine neue E-Mail bekommen hast, siehst du sie in deinem **Posteingang**. Sie ist dort fett gedruckt.



Klicke auf die E-Mail.  
Sie wird geöffnet und du kannst sie lesen.

## E-Mail beantworten

Wenn du dem Absender der E-Mail zurückschreiben möchtest, kannst du direkt unter der E-Mail auf **Antworten** klicken. Du musst die E-Mail-Adresse dann nicht mehr extra eingeben.

Du kannst die E-Mail auch an jemand anderen weiterschicken. Klicke dann auf **Weiterleiten**. Du musst die neue E-Mail-Adresse eingeben.

